

TESTE DICH: IST DAS ENGAGEMENT?

METHODENANLEITUNG

MODUL

1

WAS IST
ENGAGEMENT?
WAS IST LdE?

ZIEL: Der Test soll den Schüler:innen dabei helfen, Engagement von anderen Tätigkeiten zu unterscheiden. Er soll Rückschlüsse darüber erlauben, ob die Gruppe die Definition von Engagement im Kontext LdE verstanden hat.

ZEITUMFANG: ca. 20 Minuten

MATERIAL: 2 x A5 Kopiervorlage Arbeitsblatt **TESTE DICH: IST DAS ENGAGEMENT?**

VORBEREITUNG:

Bevor die Schüler:innen das Arbeitsblatt bearbeiten, sollten Sie

a) die Methode **ENGAGEMENT ERKLÄRT (MODUL 1)** mit der Gruppe durchgeführt haben.
Wenn möglich, sollte das Tafelbild für die Schüler:innen noch sichtbar sein.

oder

b) darüber gesprochen haben, was Engagement ist.

VORSCHLAG ZUR DURCHFÜHRUNG:

Der Test besteht aus neun einfachen Tätigkeitsbeispielen. Jedes Beispiel hat zwei Felder zum Ankreuzen, um zu entscheiden, ob die Tätigkeit ein Engagement ist.

Bevor Sie den Test austeilen, ist es wichtig, darauf hinzuweisen, dass dieser nicht benotet, sondern im Anschluss mit der Klasse ausgewertet wird.

Wenn Sie den Test der Methode **ENGAGEMENT ERKLÄRT (MODUL 1)** anschließen, können Sie als Hilfestellung auf das Tafelbild verweisen, da sich in diesem die Merkmale von Engagement wiederfinden und mit den Beispielen abgeglichen werden können (siehe **LÖSUNGSTABELLE**).

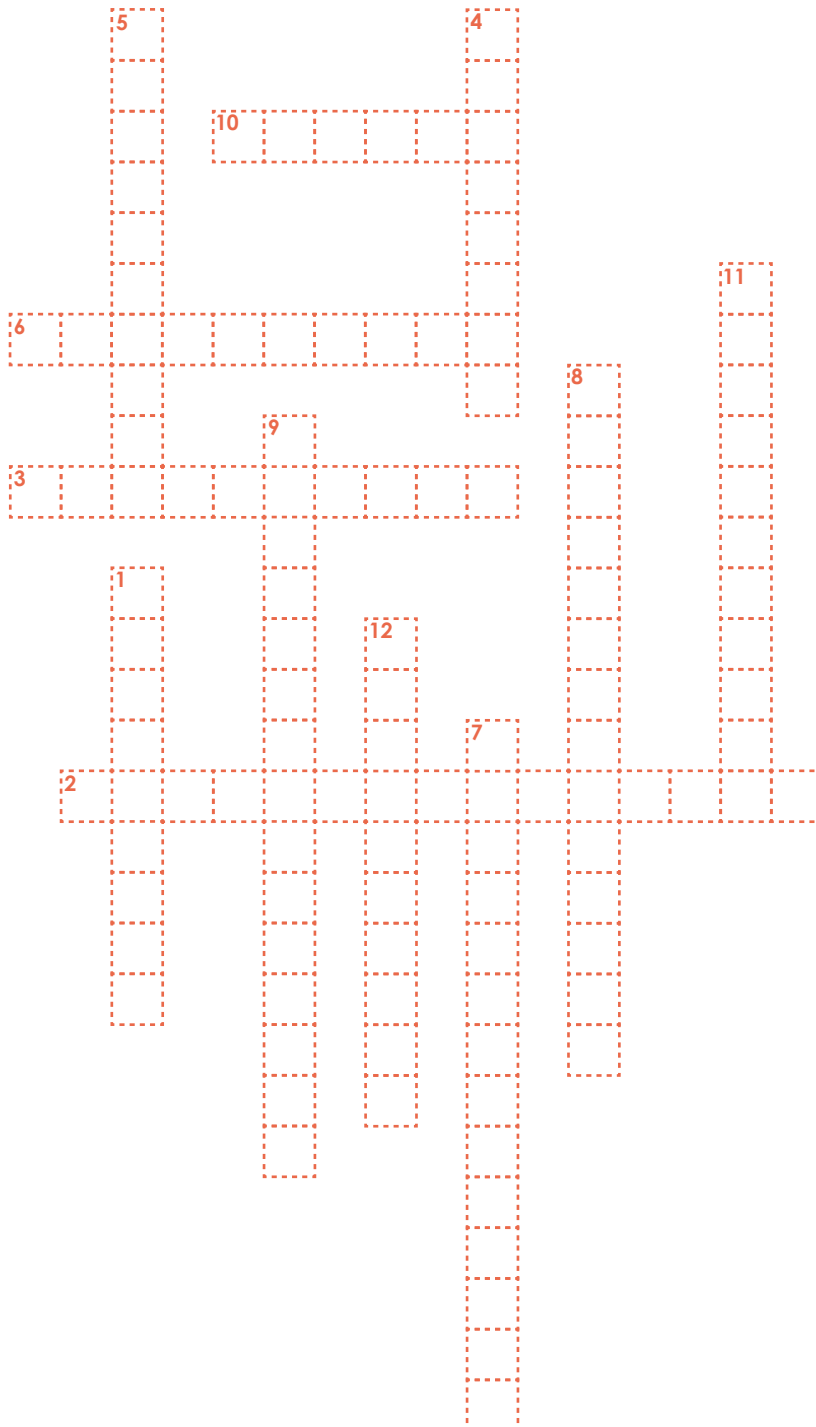
Nachdem jede:r Schüler:in den Test ausgefüllt hat, können Sie in eine gemeinsame Auswertung gehen oder die Klasse in Kleingruppen teilen und eine Selbstausswertung in der Kleingruppe vorschalten. Dies hat den Vorteil, dass die Schüler:innen die Möglichkeit bekommen, untereinander über das Thema Engagement zu diskutieren und erste vorhandene Projektideen zu prüfen. Bei der Auswertung in der gesamten Gruppe können Sie nochmals darauf eingehen, warum einige Beispiele kein Engagement sind.

WIE KANN ES WEITERGEHEN?

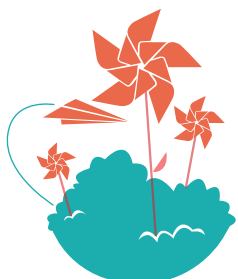
Unser Vorschlag ist, mit dem **ENGAGEMENT-MEMORY (MODUL 1)** fortzufahren.
In diesem bekommen die Schüler:innen unter anderem weitere Ideen für ein Engagement.



AUCH SIE ALS LEHRKRAFT SOLLEN SPAß AN LdE HABEN.
DAFÜR HABEN WIR FÜR SIE HIER EIN KREUZWORTRÄTSEL! HURRAY!



- 1 Qualitätsstandard
- 2 LdE auf Englisch
- 3 Partizipation steigert bei den SuS die...
- 4 Anderes Wort für Engagement
- 5 LdE verbindet immer fachliches Lernen und ...
- 6 9 Spielstationen zum Nachdenken über Demokratie und Engagement
- 7 Schulform
- 8 regelmäßige Zusammenkunft aller Lehrkräfte und der Schulleitung
- 9 Wpk steht für ...
- 10 Abschluss Gymnasium
- 11 LdE vermittelt fachliche und überfachliche ...
- 12 Anderes Wort für Vielfalt












4 Ehrenamt
8 Dienstberatung
12 Diversität
3 Motivation
7 Sekundarschule
11 Kompetenzen

2 Servicelearning
6 Demoversum
10 Abitur
9 Wahlpflichtkurs
5 Engagement
1 Reflexion

AUFLÖSUNG:

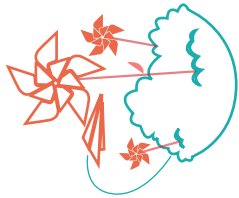
LÖSUNGSTABELLE - TESTE DICH: IST DAS ENGAGEMENT?

ENGAGEMENT IST, ...	JA	NEIN	BEGRÜNDUNG DES TAFELBILDS
... wenn ich für 5€ pro Stunde Zeitungen austrage.			KEIN GELD Engagement wird nicht vergütet.
... wenn ich aufgefundene Katzen im Tierschutzverein betreue.			VEREINE UND GRUPPEN, GEBRAUCHT WERDEN
... wenn ich jeden Mittwoch Sport im Sportverein mache.			FÜR ANDERE, GEBRAUCHT WERDEN Sport treiben ist zum eigenen Vergnügen, jedoch ist z.B. die Anleitung einer Kindergruppe im Sportverein als Engagement zu werten.
... wenn ich mich in meiner Stadt für mehr Kinderrechte einsetze.			FÜR ANDERE, ODER EIN THEMA
... wenn ich mit anderen eine Aufräumaktion im Park organisiere.			VEREINE UND GRUPPEN, ODER EIN THEMA
... wenn ich Omas Pudeln Gassi führe.			VEREINE UND GRUPPEN, FÜR ALLE OFFEN Häusliche Hilfe ist löblich, jedoch ohne Kontext zum gesellschaftlichen Mehrwert.
... wenn ich Hausaufgabenhilfe in einem Jugendtreff anbiete.			FÜR ANDERE, VEREINE UND GRUPPEN, GEBRAUCHT WERDEN
... wenn ich einen Spendenlauf für ein Kinderhospiz organisiere.			FÜR ANDERE, VEREINE UND GRUPPEN, GEBRAUCHT WERDEN
... wenn ich einen Vortrag für die nächste Deutschstunde vorbereite.			FREIWILLIG Auch hier ist ein gesellschaftlicher Mehrwert nicht zu erkennen. Darüber hinaus sind Vorträge eine Schulpflicht.



TESTE DICH: IST DAS ENGAGEMENT? ARBEITSBLATT

Kreuze die richtige Antwort an.



ENGAGEMENT IST, ...	JA	NEIN
... wenn ich für 5€ pro Stunde Zeitungen austrage.		
... wenn ich aufgefundene Katzen im Tierschutzverein betreue.		
... wenn ich jeden Mittwoch Sport im Sportverein mache.		
... wenn ich mich in meiner Stadt für mehr Kinderrechte einsetze.		
... wenn ich mit anderen eine Aufräumaktion im Park organisiere.		
... wenn ich Omas Pudel Gassi führe.		
... wenn ich Hausaufgabenhilfe in einem Jugendtreff anbiete.		
... wenn ich einen Spendenlauf für ein Kinderhospiz organisiere.		
... wenn ich einen Vortrag für die nächste Deutschstunde vorbereite.		

TESTE DICH: IST DAS ENGAGEMENT? ARBEITSBLATT

Kreuze die richtige Antwort an.



ENGAGEMENT IST, ...	JA	NEIN
... wenn ich für 5€ pro Stunde Zeitungen austrage.		
... wenn ich aufgefundene Katzen im Tierschutzverein betreue.		
... wenn ich jeden Mittwoch Sport im Sportverein mache.		
... wenn ich mich in meiner Stadt für mehr Kinderrechte einsetze.		
... wenn ich mit anderen eine Aufräumaktion im Park organisiere.		
... wenn ich Omas Pudel Gassi führe.		
... wenn ich Hausaufgabenhilfe in einem Jugendtreff anbiete.		
... wenn ich einen Spendenlauf für ein Kinderhospiz organisiere.		
... wenn ich einen Vortrag für die nächste Deutschstunde vorbereite.		